

●夏休み企画展●

# かたちのいみ えがかれたものがたり

みて楽しい！学んで楽しい！ワークシート

がっこうめい  
学校名（ ）（ ）年（ ）組 名前（ ）

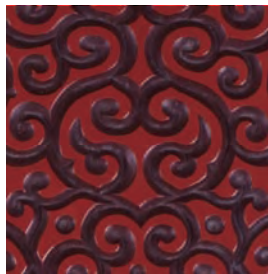
1、この「かたち」の名前はなんというのでしょうか？



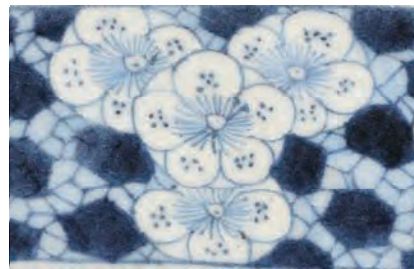
( ずいぶんもん  
瑞雲 (文) )



( すはまがた  
州浜 (形) )



( ぐりもん  
屈輪 (文) )



( ひょうばいもん  
氷梅文 )

2、次の絵にかかれた「ものがたり」は、どんな内容でしょうか？



この女性は、① ( わか  
和歌 ) の名人で、  
名前を② ( おのこまち  
小野小町 ) といいます。あるとき、  
ライバルがこの女性がつくった ( ① ) を本に  
書きこんで、本にのっている盗作だとうそをつき  
ました。この女性が、本を③ ( 洗  
洗 ) ってみると、  
書きこみは消えてしまいました。

このおじいさんの名前は④（**東方朔**）とい  
 います。西王母という仙女の3000年に一度  
 しか実のならない⑤（**桃**）を食べて、  
 ⑥（**不死身**）の体になりました。



3、次のいきものについての説明のカッコ（ ）にはいる言葉はなんでしょうか？



鯉は①（**立身** **出世**）をあらわすことで知られてい  
 ます。その理由は、急な流れの水をさかのぼった鯉だけ  
 が、②（**竜**）になれるという③（**登竜門**）のお  
 話がよく知られていたからです。他に鯉の描かれた絵  
 は、④（**27**）番の作品です。

この鳥は⑤（**鳳凰**）といいます。この鳥は  
 すぐれた人物が⑥（**王様**）になったとき  
 だけあらわれたといいます。他に同じ鳥は、  
 ⑦（**12**）番と⑧（**25**）番の作品に登場  
 します。



この3本足のカラスは、⑨（**八咫鳥**）という、  
 熊野の神様の使いがモデルになっています。この  
 カラスと⑩（**宝珠**）が描かれたものが、熊野  
 の神様のお守りです。

全部できましたか？また和歌山県立博物館に  
 遊びにきてくださいね！