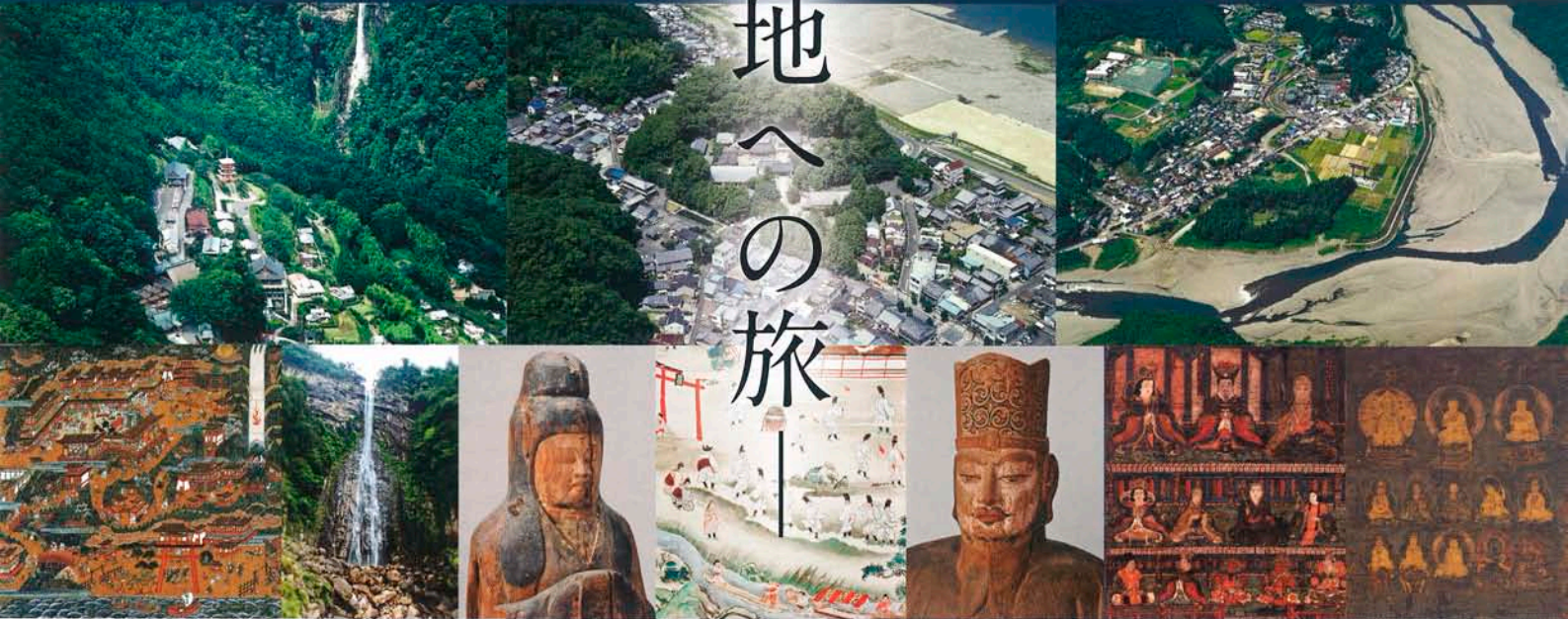


熊野

— 聖地への旅 —



シンポジウム「9・10世紀の熊野と王権—熊野の神像へのまなざしから—」

日 時: 11月9日(日) 13:00~16:30
 会 場: 和歌山県立近代美術館(博物館となり) 2階ホール
 報 告 者: 伊東史朗(当館館長)、上島享(京都大学大学院准教授)、大河内智之(当館主査学芸員)
 コメンテーター: 阿部泰郎(名古屋大学大学院教授)、長谷川賢二(徳島県立博物館人文課長)
 コーディネーター: 川崎剛志(就実大学教授)
 共催: 科学研究費助成事業基盤研究(C)「大峯縁起」の成立と享受についての研究—修験から修験道、そして教団へ—(研究代表者川崎剛志)

新館開館20周年記念連続講座 (各回とも13:30~15:00、会場:博物館2階学習室)

9月13日(土) 「きのくに中世史の魅力」坂本亮太(学芸員)
 9月28日(日) 「紀州の文人画研究の過去・現在・未来」安永拓世(学芸員)
 10月5日(日) 「木の信仰と仏像」伊東史朗(館長)
 10月26日(日) 「地域に眠る「災害の記憶」を発掘する」前田正明(主任学芸員)
 11月3日(日祝) 「世界遺産 熊野参詣道の特徴と変遷」小田誠太郎(副主査)
 11月22日(土) 「熊野の神像と仏像」大河内智之(主査学芸員)
 11月29日(土) 「きのくに」の大般若経—調査の成果と課題—竹中康彦(学芸課長)

ミュージアムトーク(学芸員による展示解説、13:30~15:00、入館料必要)

10月25日(土)、11月2日(日)、11月30日(日)、12月6日(土)

平成26年(2014)

10月18日(土)~12月7日(日)

- 休 日 月曜日(ただし11/3、11/24は開館、11/4、11/25は休館)
- 開館時間 9時30分~17時(入館は16時30分まで)
- 入 館 料 一般820円(660円) 大学生510円(410円) ※()内は20名以上の団体料金
高校生以下、65歳以上、障害者、県内在学中の外国人留学生は無料
- 公共交通 JR和歌山駅・南海電鉄和歌山市駅からバスで約10分、「県庁前」下車、徒歩2分
- 主 催 和歌山県立博物館、文化庁
- 協 力 (公財)和歌山県文化財保護協会
(一社)和歌山県文化財研究会



和歌山県立博物館
<http://www.hakubutu.wakayama-c.ed.jp>

〒640-8137 和歌山市吹上1-4-14 TEL.073-436-8670 FAX.073-423-2467

WAKAYAMA PREFECTURAL MUSEUM

— 和歌山城・南側 —



世界遺産登録10周年記念特別展 熊野 — 聖地への旅 —

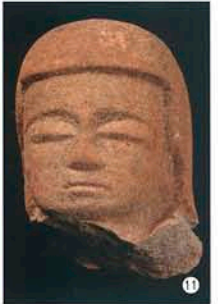
平成26年(2014)10月18日(土)~12月7日(日)



「蟻の熊野参り」とも呼ばれるほどに、日本全国から参詣者がめざした憧れの聖地、熊野。人々は、信仰の道である熊野参詣道をたどって現世の浄土に到り、雄大な自然の中にある熊野三山(本宮・新宮・那智山)に詣で、神仏へ祈りをささげました。

自然と一体化した聖地と、絶え間なく訪れる参詣者、そして聖地を維持し参詣者を受け入れた熊野の人々。それらが渾然と関わり合う中で形成された熊野の歴史とその文化は、雄大な景観も含めて、今もなお多くの人々を惹きつけてやみません。

世界遺産登録10周年の節目に際し、この特別展では、近年の新たな調査成果を踏まえながら、熊野三山や熊野参詣道沿いに伝わる多様な文化財を通じて熊野の歴史を紹介します。この展示が、現地の展示とともに、熊野の魅力の源泉を見つめ直す機会となれば幸いです。



■①夫須美大神坐像・②熊野速玉大神坐像・③国常立命坐像・④家津御子大神坐像(国宝・熊野速玉大社・5年ぶりの4龕同時公開)・⑤本宮本社末社図(熊野本宮大社)・⑥繡仏熊野三所権現本地仏像(大泰寺・初公開)・⑦六字名号(浄土寺・伝一遍筆・初公開)・⑧比井王子神社経塚出土品(重要文化財・王子神社)・⑨伝宮子姫坐像(道成寺・九海士王子伝来)・⑩熊野権現縁起絵巻(当館蔵・初めての全巻公開・展示期間:上巻10/18~11/9、中巻11/11~11/24、下巻11/26~12/7)・⑪牛馬童子像頭部(田辺市・平成20年に破壊された熊野古道のシンボル)・⑫釈迦如来及阿難迦葉像(海雲寺・康俊作・初公開)・⑬十一面観音倚像(阿弥陀寺・橋本王子伝来・初公開)・⑭阿弥陀如来坐像(重要文化財・大泰寺)

■その他、古神宝類(国宝・熊野速玉大社)、熊野那智大社文書(重要文化財・熊野那智大社)など多数の指定文化財を展示公開。

■表紙下段の作品(左から):那智参詣曼荼羅(正覚寺)、女神坐像(熊野那智大社)、熊野御幸因写(当館蔵)、熊野速玉大神坐像(熊野速玉大社)、熊野垂迹神曼荼羅(当館蔵)、熊野本地仏曼荼羅(熊野那智大社)

関連展示



熊野那智大社宝物殿

「熊野那智大社の至宝—熊野十二所権現古神像を中心に—」
平成26年(2014)4月1日(火)~12月13日(土)
那智勝浦駅よりバス30分、「神社お寺前」下車、徒歩15分
お問い合わせ:0735-55-0321
(熊野十二所権現古神像のうち夫須美大神坐像・和歌山県指定文化財)



熊野速玉大社熊野神宝館

「熊野速玉大社の至宝—神々の姿とその調度—」
平成26年(2014)9月14日(日)~12月13日(土)
新宮駅より徒歩15分
お問い合わせ:0735-22-2533
(伊邪那美神坐像・重要文化財)



那智山青岸渡寺宝物館瀧宝殿

「那智山青岸渡寺の仏像—甦る古代・中世の仏像世界—」
平成26年(2014)9月14日(日)~12月13日(土)の間の土日祝
那智勝浦駅よりバス30分、「神社お寺前」下車、徒歩15分
お問い合わせ:0735-55-0001(1週間前までに予約必要)
(大日如来坐像・重要文化財)



三重県総合博物館

開館記念特別展第4弾「祈りと癒しの地 熊野」
平成26年(2014)10月11日(土)~11月24日(月・祝)
津駅よりバス5分、「総合文化センター」下車すぐ
お問い合わせ:059-228-2283
(熊野本地絵巻・三重県総合博物館蔵)

和歌山県立近代美術館 「コレクション展2014—秋 特集:没後50年 野長瀬晩花」平成26年(2014)9月13日(土)~12月7日(日) お問い合わせ:073-436-8690
「和歌山から始まる旅 観光する美術」平成26年(2014)11月1日(土)~12月7日(日)
和歌山市立博物館特別展「江戸時代を観光しよう—城下町和歌山と寺社参詣—」平成26年(2014)10月18日(土)~11月24日(月・祝) お問い合わせ:073-423-0003